

abgedichteter 180° Winkelgreifer

- Größe W05 -



Merkmale:

- hohe Greifkräfte
- kurze Zykluszeit
- komplett abgedichtete Mechanik
- beliebige Einbaulage
- wartungsfrei bis 10 Mio. Hübe
- kompakte Bauweise, modularer Aufbau
- mehrfache Positionsabfrage durch Signalgeber (optional)
- eingebaute Endlagendämpfung beim Öffnen

Der erforderliche Luftdruck p_{erf} , bei geschlossenen Greiferfingern, kann mit Hilfe des gegebenen Drehmomentes M [Nm] wie folgt ermittelt werden:

$$0,5 \text{ bar} \leq p_{\text{erf}} = \frac{M}{10 \text{ Nm}} \leq 6 \text{ bar}$$

Technische Daten

Greifertyp		 W105		 W205	
Antrieb		pneumatisch			
max. Greifkraft (bei 6 bar) *		870 N			
max. Drehmoment (bei 6 bar) **		60 Nm			
Betriebsdruck		0,5 bis 6 bar			
Zykluszeit	Öffnen	0,15 s			
	Schließen	0,15 s			
Wiederholgenauigkeit		0,1 mm			
Energieverbrauch pro Zyklus (bei 6 bar)		0,6 Normalliter			
Betriebstemperatur		-30 bis +80°C			
Masse		1,3 kg			1,5 kg
Belastbarkeit pro Finger durch Objektmasse und -beschleunigung	$Mx_{\text{max.}}$	32Nm			80 Nm
	$My_{\text{max.}}$ (Greifen)	60 Nm			60 Nm
	$Fz_{\text{max.}}$	8.000 N			16.000 N
	$Mz_{\text{max.}}$	25 Nm			64 Nm

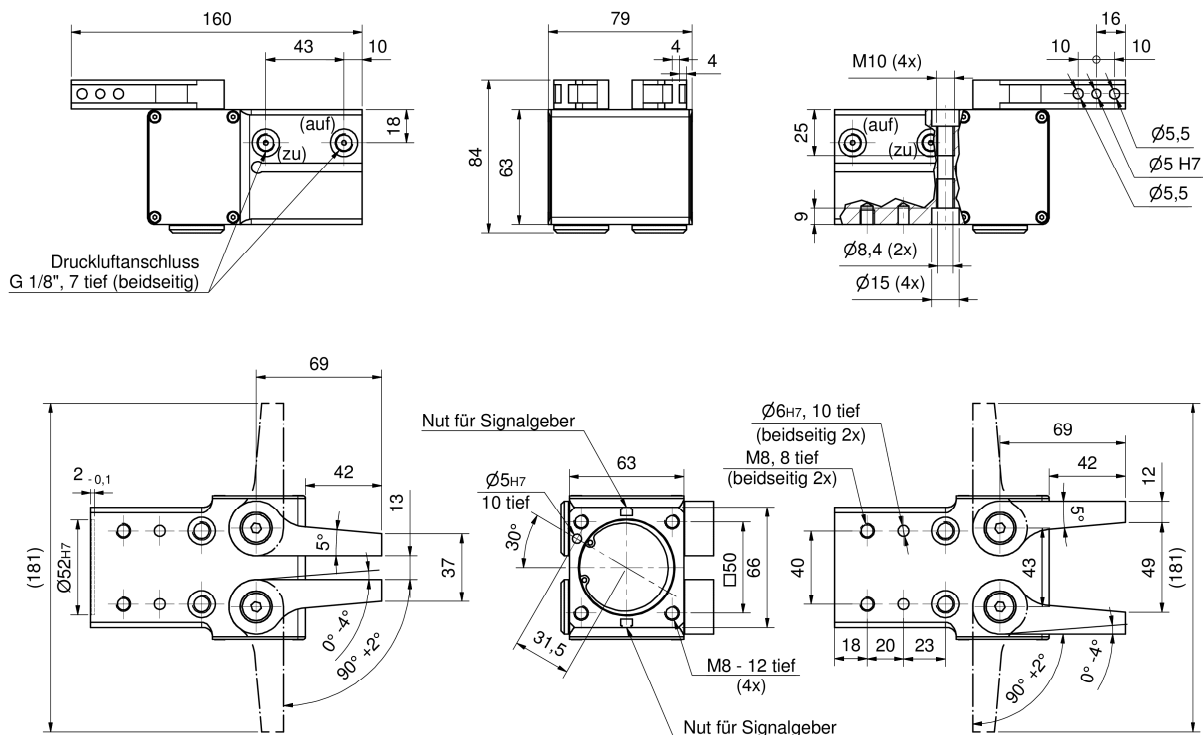
* an der Fingerspitze bei geschlossenem Standardfinger (69mm)

** Die Greifkraft pro Finger ergibt sich aus der Hälfte dieses Momentes geteilt durch Fingerlänge

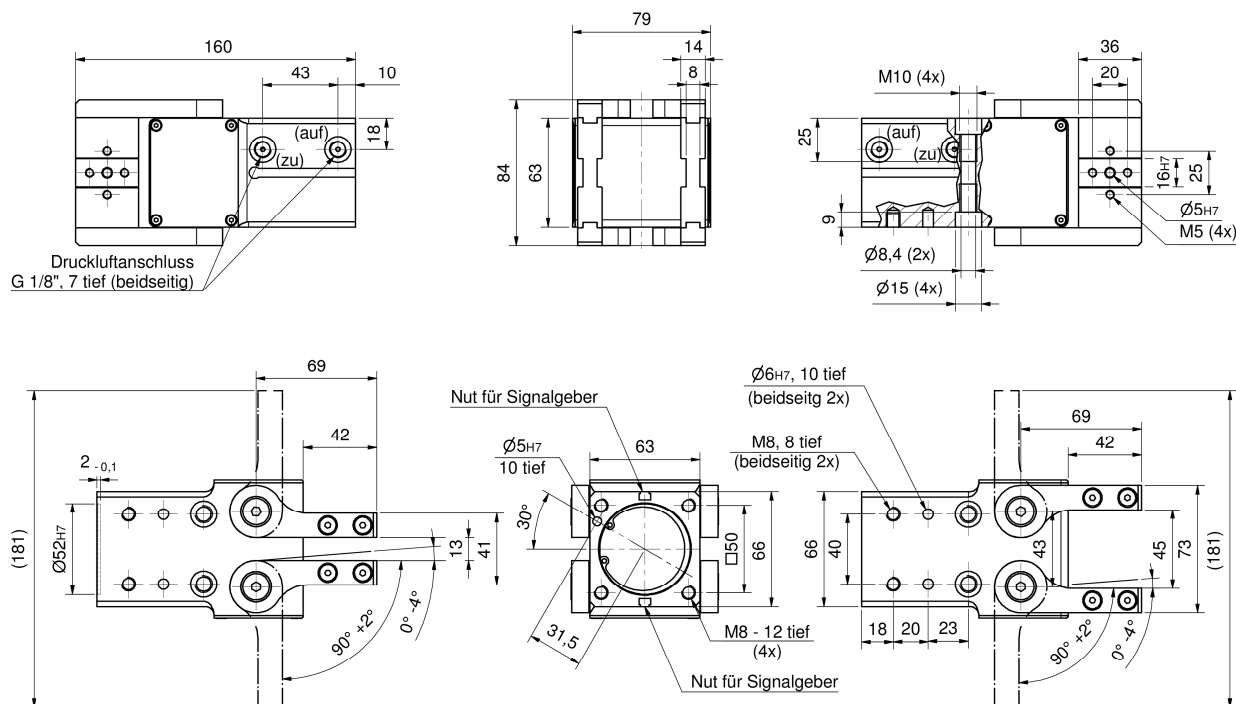


W05

Typ W105 (Einzelfinger)



Typ W205 (Doppelfinger)



Hausanschrift:
GMG – Gesellschaft für modulare
 Greifersysteme mbH
 Coesterweg 45c
 D-59494 Soest (Germany)

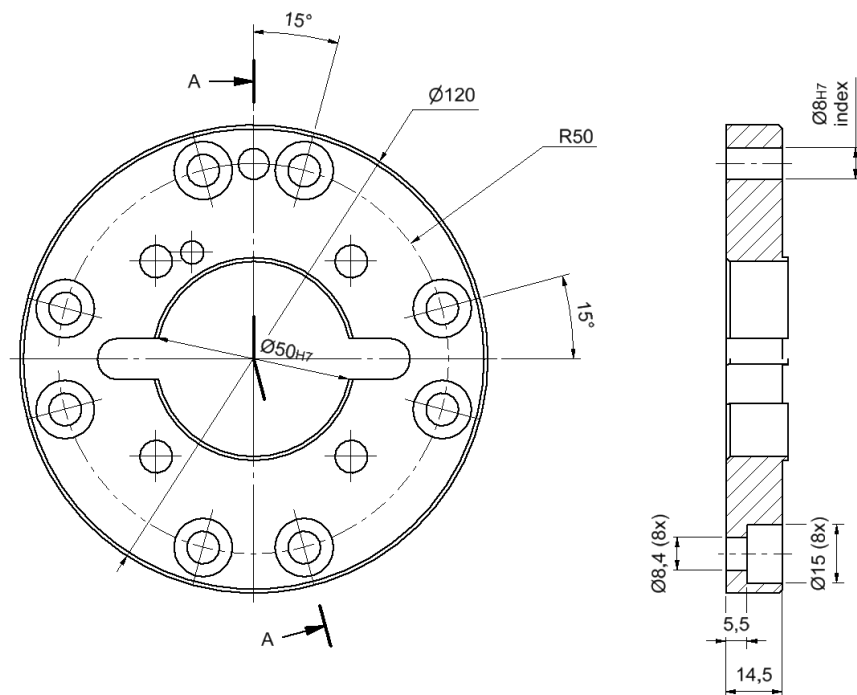
Telefon:
 +49 (0)2921 - 4062
Telefax:
 +49 (0)2921 - 4042

E-Mail:
 info@gmg-system.com
Internet:
 http://www.gmg-system.com



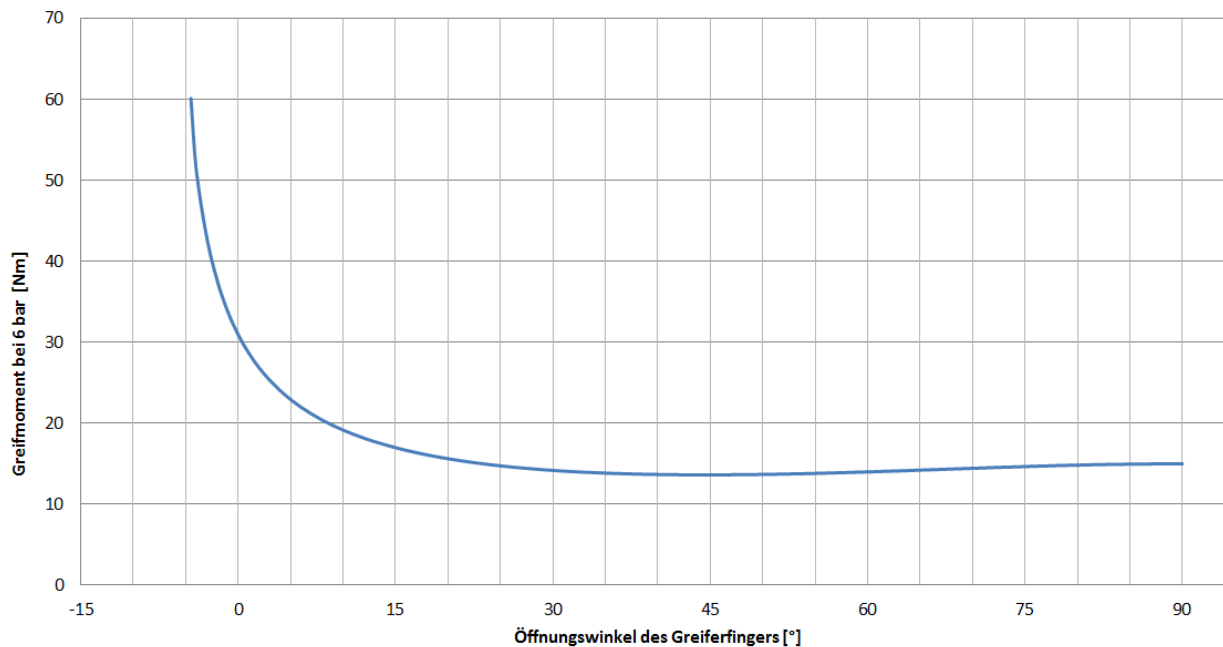
W05

Normflansch



Zum Befestigen des Winkelgreifers an einem Industrieroboter

Diagramm



Geschlossen

Geöffnet

Momentverlauf in gespiegelter Variante auf Anfrage auch verfügbar.

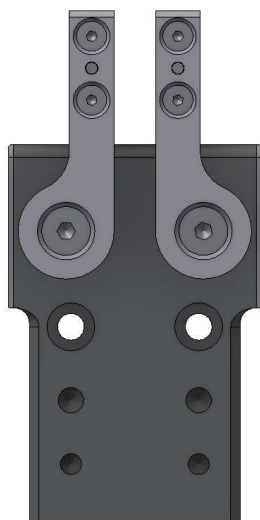


Hausanschrift:
GMG – Gesellschaft für modulare
Greifersysteme mbH
Coesterweg 45c
D-59494 Soest (Germany)

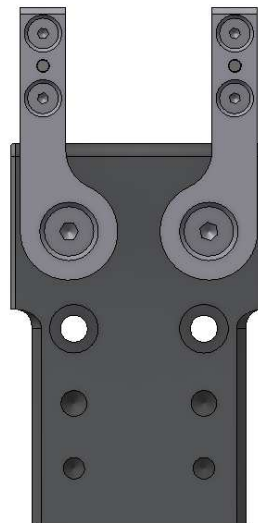
Telefon:
+49 (0)2921 - 4062
Telefax:
+49 (0)2921 - 4042

E-Mail:
info@gmg-system.com
Internet:
http://www.gmg-system.com

Fingerposition

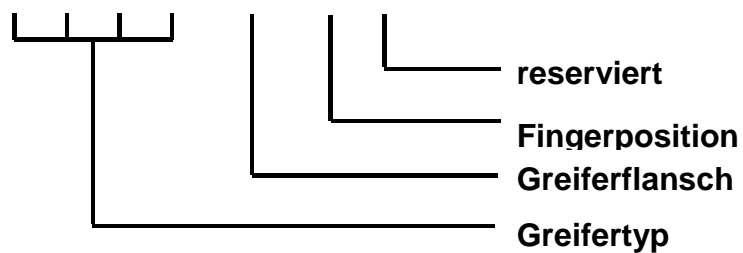
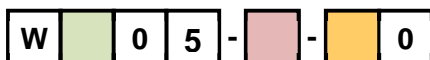


Finger innen liegend



Finger außen liegend

Bestellnummer



Greifertyp	
Fingerversion	Kennzeichen
Einzelfinger W105	1
Doppelfinger W205	2

Fingerposition	
Fingerlage	Kennzeichen
innen liegend	I
außen liegend	A

Greiferflansch	
Ausführung	Kennzeichen
mit Normflansch	N
ohne Normflansch	O